

VKD MH4557ULZ

Telecamera bullet IP AI 4 MP WDR Full-color




- Sensore immagine CMOS progressivo 1/1.8" da 4 MP
- 4 MP (2688×1520) @30 fps
- Portata illuminazione LED 70 m
- ROI, SMART H.264+/H.265+
- Modalità rotazione, WDR, 3D NR, HLC, BLC, digital watermarking
- 1 ingresso e 1 uscita allarme, 1 ingresso e 1 uscita audio con microfono e speaker integrati, Micro SD card (256 GB)
- Alimentazione 12V DC/ePoE
- Grado di protezione IP67
- SMD Plus

WizMind è un portfolio completo di soluzioni orientate a progetti su vasta scala che include telecamere IP, NVR, PTZ, XVR, termiche e piattaforme software con gli algoritmi deep learning al top del settore. Focalizzata sui requisiti degli utenti, WizMind garantisce precisione, affidabilità e ricchezza di servizi AI per i mercati verticali.

Panoramica

Grazie alla tecnologia Full-color e agli algoritmi deep-learning, la serie 5 WizMind offre diverse funzioni intelligenti tra cui face capture, protezione perimetrale, people counting e immagini a colori in ogni condizione di luminosità che aumentano notevolmente la precisione dell'analisi video.

Funzioni

Full-color

Il sensore a elevata luminosità e l'ottica ad ampia apertura garantiscono una resa eccellente anche in condizioni di scarsissima luminosità. Le immagini più dettagliate agevolano l'intelligenza artificiale in fase di analisi video.

Face Detection

Gli algoritmi deep-learning rilevano i volti presenti nell'inquadratura, li tracciano, selezionano la migliore immagine facciale ed effettuano l'istantanea.

Protezione perimetrale

Filtraggio automatico dei falsi allarmi causati da animali, movimenti del fogliame, effetti di luce, ecc... che aumenta notevolmente la precisione degli allarmi.



People Counting

La tecnologia di conteggio persone Dahua traccia ed elabora i target umani in movimento riportando statistiche sul numero di ingressi, uscite e permanenze in un'area.

Cyber Security

Le telecamere IP Dahua sono dotate di tecnologie di autenticazione, autorizzazione, controllo accessi, crittografia di trasmissione e archiviazione a tutela dei dati.

Protezione

Affidabilità impeccabile garantita dalla robustezza del design: la telecamera è protetta contro acqua e polveri dal grado IP67, certificandone la corretta operatività sia in ambienti interni che esterni. Tolleranza di tensione $\pm 30\%$.

Specifiche tecniche

Telecamera

Sensore immagine	CMOS progressivo 1/1.8" 4 MP
Risoluzione max.	2688x1520
ROM	128 MB
RAM	512 MB
Scansione	Progressiva
Velocità Shutter elettronico	Auto / Manuale, 1/3~1/100000 s
Illuminazione minima	0.0005 Lux@F1.0
S/N	>56 dB
Portata illuminazione	70 m
Controllo illuminazione	Auto / Manuale
Illuminatori	4
Range Pan/Tilt/Rotazione	Pan: 0°~360° Tilt: 0°~90° Rotazione: 0°~360°

Ottica

Tipo	Motorizzata vari-focale				
Montaggio	φ14				
Lunghezza focale	2.7~12 mm				
Apertura max.	F1.0				
Campo visivo	Orizzontale: 115°~48° Verticale: 59°~27° Diagonale: 142°~55°				
Iris	Automatico				
Distanza messa a fuoco	1.75 m				
DORI	Ottica	Detect	Observe	Recognize	Identify
	W	60.4 m	24.1 m	12 m	6 m
	T	128.6 m	51.4 m	25.7 m	12.8 m

Analisi video

IVS	Oggetto abbandonato/mancante
Mappa di calore	Sì

Intelligenza artificiale

IVS (protezione perimetrale)	Tripwire, intrusione, fast moving (le tre funzioni supportano la classificazione di persone e veicoli), vagabondaggio, assembramenti, parcheggi
Face Detection	Tracciamento, ottimizzazione, snapshot, miglioramento volto, esposizione volto, settaggi opacizzazione volto: foto 1"; 3 modalità snapshot: tempo reale, ottimizzazione, priorità qualità; filtraggio angolo viso, ottimizzazione impostazione tempo

People Counting

Conteggio numero ingressi, uscite e transiti, generazione report statistici giornalieri, settimanali, mensili e annuali, people counting ad area, 4 regole di gestione code e permanenza, collegamento allarme

Ricerca intelligente

Insieme a NVR smart, estrazione eventi e abbinamento con video.

Video

Compressione	H.265, H.264, H.264B, H.264H, MJPEG (solo flusso secondario)
Smart Codec	Smart H.265+/Smart H.264+
Frame Rate	Flusso principale: 2688x1520@1~25/30 fps Flusso secondario: D1@1~25/30 fps Terzo flusso: 1920x1080@1~25/30 fps
Capacità streaming	3 flussi
Risoluzioni	4 MP (2688x1520), 4 MP (2560x1440), 3 MP (2304x1296), 1080p (1920x1080), 1.3 MP (1280x960), 720p (1280x720), D1 (704x576 / 704x480), VGA (640x480), CIF (352x288 / 352x240)
Controllo Bit Rate	CBR/VBR
Bit Rate	H.264: 32~8192 kbps H.265: 12~8192 kbps
Day/Night	Colori / B/N
BLC	Sì
HLC	Sì
WDR	140 dB
Defog	Sì
Bilanciamento bianchi	Auto, naturale, luce artificiale, esterno, manuale, area personalizzata
Gain Control	Auto / Manuale
Riduzione rumore	3D DNR
Motion Detection	Off/On (4 zone)
Region of Interest (Rol)	4 zone
Rotazione immagine	0°/90°/180°/270°
Mirror	Sì
Mascheratura privacy	4 aree

Audio

Microfono integrato	Sì
Compressione Audio	PCM; G.711a; G.711Mu; G.726; AAC; G.723

Allarmi

Eventi	Assenza SD card, memoria SD piena, errore SD card, disconnessione di rete, conflitto IP, accesso non autorizzato, motion detection, occlusione video, cambio scena, rilevamento audio; intrusione, tripwire e fast moving (le tre funzioni supportano classificazione di persone e veicoli), oggetto abbandonato/mancante, vagabondaggio, assembramenti, rilevamento parcheggi, people counting, face detection, SMD
--------	--

Rete

Interfaccia	RJ-45 (10/100 Base-T)
SDK e API	Sì
Protocolli	IPv4; IPv6; HTTP; TCP; UDP; ARP; RTP; RTSP; RTCP; RTMP; SMTP; FTP; SFTP; DHCP; DNS; DDNS; QoS; UPnP; NTP; Multicast; ICMP; IGMP; NFS; SAMBA; PPPoE; SNMP
Cyber Security	Crittografia video, firmware e configurazione, Digest, WSSE, blocco account, security log, filtro IP/MAC, generazione e import certificazione X.509, syslog, HTTPS, 802.1x, trusted boot, execution e upgrade
Compatibilità	ONVIF (profili S, G e T), CGI, Milstone, P2P
Utenti/Host	20 (banda totale: 80 MB)
Archiviazione	FTP, SFTP, Micro SD card (max. 256 GB), NAS
Browser	IE: IE8, IE9, IE11 Chrome Firefox, Safari 12 e successivi
Software di gestione	Smart PSS, DSS, DMSS
Client Mobile	iOS, Android

Porte

Ingresso audio	1 canale (RCA)
Uscita audio	1 canale (RCA)
Ingresso allarme	1 canale: 5mA 3V~5V DC
Uscita allarme	1 canale: 300mA 12V DC

Energia

Alimentazione	12V DC/PoE (802.3af)/ePoE
Assorbimento	Base: 2.3 W (12 V DC); 2.9 W (PoE) Max. (H.265+Face detection+LED on): 11.5 W (12V DC); 12.5 W (PoE)

Condizioni ambientali

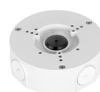
Temp. e umidità esercizio	-30°C~+60°C / <95% RH
Temperatura stoccaggio	-40°C~+60°C
Grado protezione	IP67

Struttura

Materiale scocca	Metallo
Dimensioni	288.4x94.4x84.7 mm
Peso netto	1 kg
Peso con confezione	1.23 kg

Accessori

Opzionali:



SFU07J
Box di giunzione



SFU00AP2
Adattatore montaggio a palo



Alimentatore
12V DC 1A



LR1002-1ET/1EC
Estensore Ethernet
su coax a porta singola



PFM900-E
Tester



TLC SD Card

Montaggio a soffitto	Montaggio a parete	Montaggio a palo

Dimensioni (mm/inch)

